

# ΣΥΓΧΡΟΝΙΣΜΟΣ ΒΑΣΕΩΝ KEYCAST

Το πρόγραμμα KeyCast χρησιμοποιείται για συγχρονισμό βάσεων και ενημέρωση POS σε απομακρυσμένα μεταξύ τους σημεία μέσω γραμμών ADSL, Leased lines, Wireless networks και GPRS.

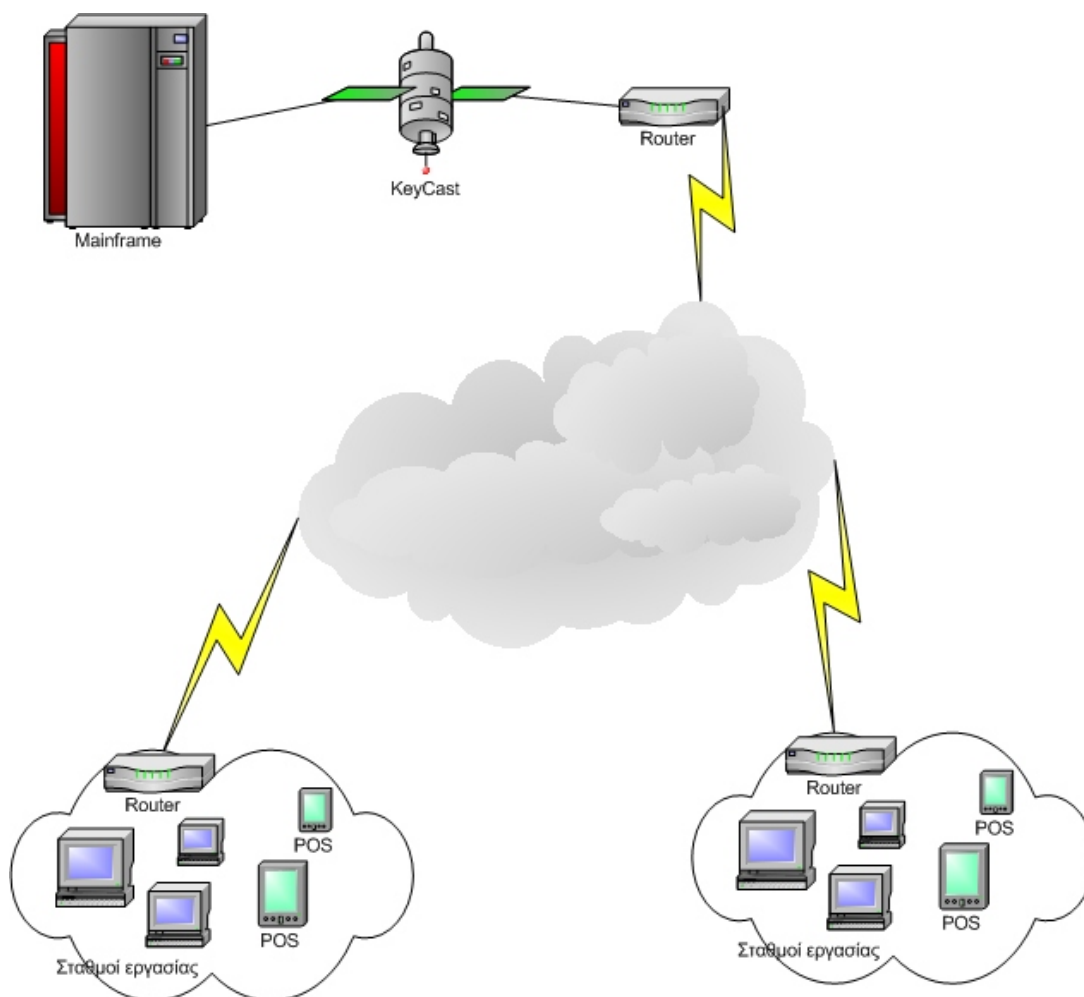
Όπως αναλύεται στο ακόλουθο σχήμα το σύστημα υποστηρίζει επικοινωνία και προς τις δύο κατευθύνσεις.

## Συνδέει και συγχρονίζει

- Servers - Desktop PC's
- Laptop PC's
- Φορητά Πωλητών - Ασύρματη παραγγελιοληψία
- Ταμειακά συστήματα POS και ταμειακές μηχανές

## Επικοινωνία

- INTERNET - ADSL
- LEASED LINES
- WIRELESS NETWORKS
- GPRS



## Χαρακτηριστικά του προγράμματος

- Τοπική και ανεξάρτητη λειτουργία της κάθε Εταιρείας/Καταστήματος
- Τα αρχεία της εφαρμογής βρίσκονται στο κεντρικό PC της κάθε Εταιρείας/Καταστήματος
- Η Εταιρεία/Κατάστημα είναι σε πλήρη λειτουργία και κατά την διάρκεια διακοπής της γραμμής επικοινωνίας
- Πλήρης και αυτόματη ενημέρωση των αρχείων μετά από διακοπή επικοινωνίας ανεξάρτητα της διάρκειας της.
- Αυτόματη ενημέρωση του POS με νέα είδη και αλλαγές τιμών
- Παραμετρικός ορισμός των αρχείων που θα μεταφέρονται καθώς και η κατεύθυνση ενημέρωσης

## Αρχεία που συγχρονίζονται (κατόπιν επιλογής)

- Αρχείο Πελατών - Προμηθευτών
- Παραστατικά Αγορών - Πωλήσεων
- Παραστατικά Εισπραξέων - Πληρωμών
- 
- Αρχείο ειδών αποθήκης
- Αρχείο κόστους ειδών κατά Προμηθευτή
- Τιμοκατάλογος πώλησης ειδών
- Ομάδες ειδών αποθήκης
- Κατηγορίες ειδών αποθήκης
- Υποκατηγορίες ειδών αποθήκης
- Κατασκευαστές ειδών αποθήκης
- Προμηθευτές ειδών αποθήκης
- Αρχείο text για POS με νέα είδη και αλλαγές τιμών

## Πως λειτουργεί

Η εφαρμογή αποτελείται από ένα πρόγραμμα και μία βάση δεδομένων - SQL. Το πρόγραμμα τρέχει πάνω στον κεντρικό server ή σε μεμονωμένο υπολογιστή ανάλογα με τον αριθμό των παραστατικών και των απομεμακυσμένων σημείων που πρόκειται να υποστηρίξει.

Το πρόγραμμα είναι ενεργό σε 24ώρη βάση. Η λειτουργία γίνεται σε τέσσερις φάσεις με κύκλο επανάληψης τα 30 sec.

- Έλεγχος διαθεσιμότητας όλων των βάσεων.
- Ενημέρωση της βάσης του για τα νέα σημεία έχουν συμβάν (request) προς αποστολή και τους αποδέκτες αυτών.
- Με βάση το συμβάν ενημερώνει τους ενεργούς αποδέκτες με τις αλλαγές.
- Εφ' όσον ενημερωθούν όλοι οι αποδέκτες τότε κλείνει το συγκεκριμένο συμβάν. Αν κάποιος από τους αποδέκτες δεν είναι διαθέσιμος το συμβάν παραμένει ανοικτό μέχρι την τελική διεκπεραίωση του.